



Herzlich willkommen im Seniorenzentrum Emme

Wenn ich alt bin, will ich nicht
jung aussehen, sondern glücklich!





HERZLICH WILLKOMMEN

...im Seniorenzentrum Emme. Hier leben 49 Bewohnerinnen und Bewohner in hellen, grossen Einzelzimmern. Von ihren Balkonen geniessen sie den Blick auf die Emme oder auf den schönen Garten. Die mächtige Linde, inmitten des Hofes, bietet im Sommer herrliche Abkühlung.

Ein formschönes, praktisches Pflegebett mit Bettinhalt und einem Nachttisch mit Lampe gehören zur Grundausstattung. Ihre privaten Möbel und Bilder finden viel Platz. Mit diesen eigenen Erinnerungsstücken fühlt man sich schnell ein bisschen wie zu Hause.

Wir unterstützen die Bewohnenden in ihrem Alltag, geniessen gemeinsam schöne Momente und sind in schwierigen Zeiten ein kompetenter Ansprechpartner.

Gerne stehen wir Ihnen zur Verfügung. Rufen Sie uns an unter 034 447 97 97.



ANGEBOT

KURZZEIT- UND FERIENAUFENTHALT

Als Kurzaufenthalter oder Kurzaufenthalterin bleiben Sie für eine begrenzte Zeit bei uns. Sie erholen sich beispielsweise von einem Spitalaufenthalt bei uns, bevor Sie wieder nach Hause gehen oder Sie wohnen während dem Urlaub Ihrer Angehörigen bei uns.

Ein Kurzaufenthalt entlastet betreuende Angehörige und bietet Ihnen Abwechslung im Alltag. Dieser Aufenthalt eignet sich auch sehr gut, uns und unser Haus besser kennen zu lernen.

Während des Aufenthalts stehen Ihnen die gesamte Infrastruktur und alle Dienstleistungen des Seniorenzentrums Emme zur Verfügung.

LANGZEITAUFENTHALT

Wenn Ihnen das selbständige Leben in Ihrem Zuhause nicht mehr möglich ist, finden Sie bei uns liebevolle Pflege und Betreuung sowie nette Gesellschaft.

Wir bieten das geeignete Umfeld für geriatrische Grund- und Behandlungspflege. Von unserem kompetenten Pflorgeteam werden Sie rund um die Uhr Ihren Wünschen und Bedürfnissen entsprechend einfühlsam betreut. Auch die mühsamen Reinigungs- und Aufräumarbeiten oder die Wäscheversorgung können Sie getrost uns überlassen. Diese gewonnene Zeit können Sie für sich nutzen oder in Gemeinschaft mit unseren Bewohnerinnen und Bewohnern an den hausinternen Aktivitäten teilnehmen.

PREISE UND DIENSTLEISTUNGEN

Der Aufenthalt im Seniorenzentrum Emme kann mit Ergänzungsleistungen (EL) verwaltet werden. Die Gesamtkosten für einen Aufenthalt setzen sich zusammen aus den Grundkosten für Infrastruktur, Hotellerie und Betreuung und den Kosten für die Pflege (abhängig von der Pflegestufe).

WEITERE DIENSTLEISTUNGEN

- Gestaltung des Alltags
- Ärztliche Versorgung
- Seelsorgerische Betreuung
- Offener Mittagstisch
- Coiffeur / Fusspflege
- Haustierpflege



UNSERE PHILOSOPHIE

Während Ihres Aufenthalts in unserem Haus wollen wir Ihnen so viel Sicherheit wie nötig und so viel Geborgenheit wie möglich geben.

Ihre Freiheit ist uns wichtig, genauso wie wir unsere Freiheit schätzen. Wir schaffen Ihnen ein partnerschaftliches Umfeld, in dem Sie mit Ihren Wünschen, Vorstellungen und Ihrer persönlichen Lebensgeschichte ein neues Zuhause finden werden.

DAS LEIBLICHE WOHL

Wir überzeugen durch eine gesunde und kreative Küche nach dem Motto: Das Essen soll zuerst das Auge erfreuen und dann den Magen. Dabei soll sich altbekanntes, traditionelles mit neuen, gesunden und schmackhaften Speisen verbinden.

Sie haben die Wahl...

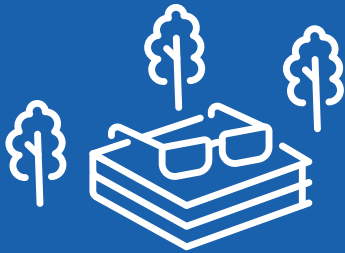
....am reichhaltigen, vielfältigen Frühstückbuffet, beim Mittagessen aus zwei Menus und einer kleinen Karte. Auch am Abend wählen Sie zwischen verschiedenen Angeboten.

Das «Cafe ÄMME» ist ein beliebter Treffpunkt für die breite Öffentlichkeit, Anwohnende und Spaziergänger. Geniessen Sie bei schönem Wetter unsere Sonnenterrasse im Garten oder die lauschige Schattenterrasse unter der Linde an der Emme.

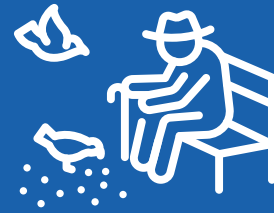
Lehnen Sie sich zurück und geniessen Sie unsere fein zubereiteten Mahlzeiten!



ALLES FÜR UNSERE BEWOHNER...



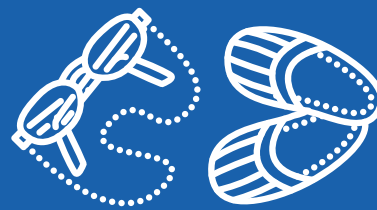
Grosszügige Einzelzimmer



Wunderbare Naturumgebung



Förderung von Aktivitäten



Wohlfühlmomente



Offener Mittagstisch



Seniorenzentrum Emme

Eystrasse 8 • Postfach 559 • 3422 Kirchberg
Telefon 034 447 97 97 • www.seniorenzentrum-emme.ch